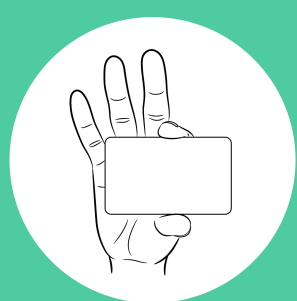
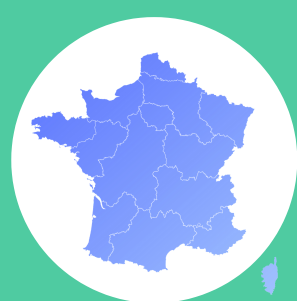


## QU'EST-CE QUE LA CARTE VITALE ?



Une carte personnelle



Valable partout en France



Strictement confidentielle et sécurisée



Gratuite

## À QUOI SERT-ELLE ?

À vous identifier auprès de la CFE



À rembourser vos frais de santé



À bénéficier du tiers payant chez votre médecin et votre pharmacien



Grâce à votre carte Vitale, vous êtes remboursé plus rapidement et vous n'avez plus besoin d'envoyer votre feuille de soins par courrier

## COMMENT L'OBTENIR ?

### Première carte Vitale



Effectuer une demande de carte via votre espace personnel CFE

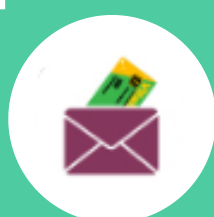


Si votre carte Vitale a été rendue lors de votre départ de France, demandez une nouvelle carte dans votre espace personnel !

### Carte Vitale perdue, volée ou défectueuse : que faire ?



Prévenez la CFE via votre espace personnel



Demande de nouvelle carte

+ 3 semaines



Envoi de la nouvelle carte à une adresse postale en France